

Bild 5: Bremsleitung wird verlegt.

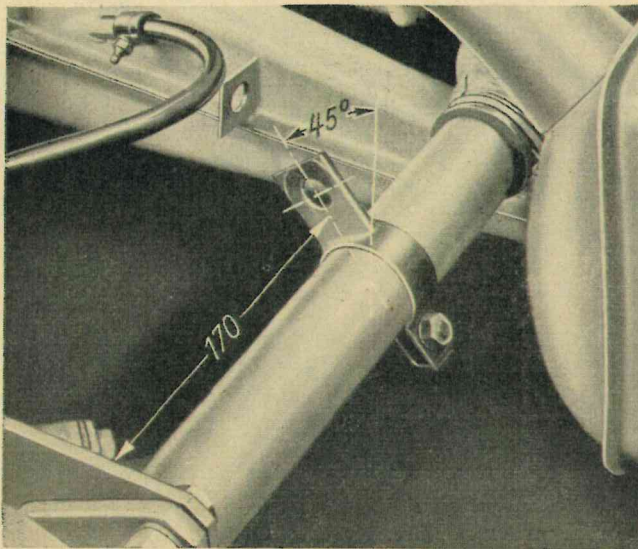


Bild 6: Halter für Bremsschlauch hinten.

Jetzt wird die Handbremsdruckstange mit Feder und Scheibe eingeführt und das Führungsblech angeschraubt (Bild 7). Der Lagerkopf zur Bremsdruckstange wird aufgesetzt und die Bremsseile werden lose befestigt. Jetzt kommen die Bremsträger für Vorder- und Hinterräder dran, die komplett eingebaut werden. Die Handbremsseile werden vor dem Einziehen gut gefettet. Beim Einsetzen der Rückzugfedern für die Bremsbacken muß die stärkere der bei-

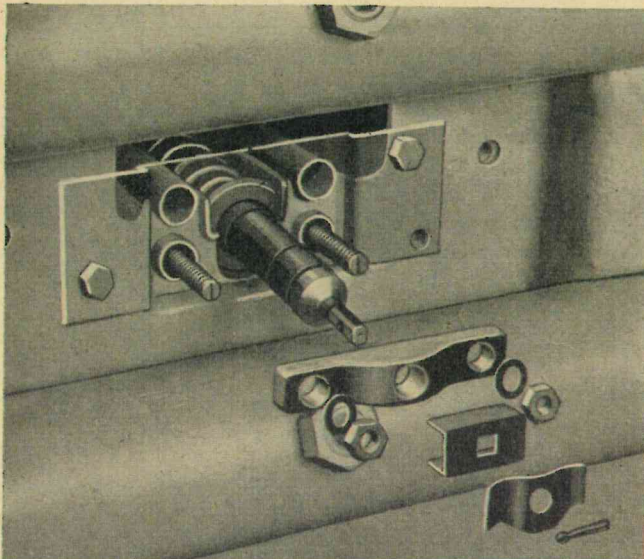


Bild 7: Handbremsdruckstange einführen.

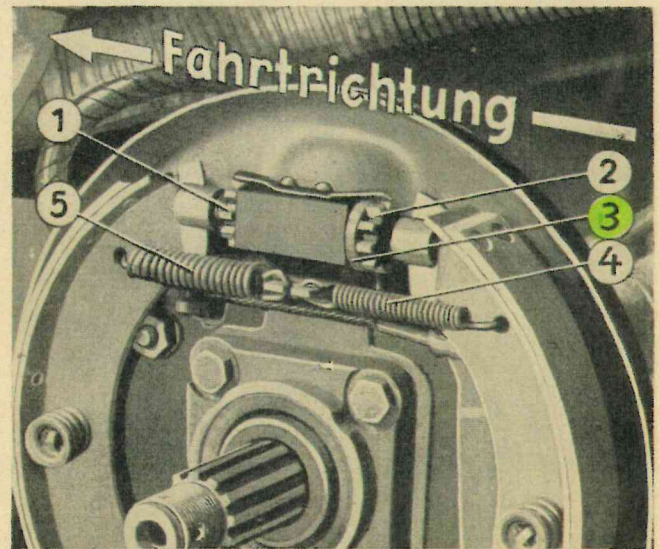


Bild 8: Bremsrückzugfedern richtig einsetzen: 1 = Nachstellmutter I, 2 = Nachstellmutter II, 3 = Distanzring, 4 = schwache Rückzugfeder, 5 = starke Rückzugfeder (Werkbilder).

den Federn am Lagerbock (in Fahrtrichtung gesehen) vorn liegen. Der Distanzring zwischen Nachstellmutter II und Lagerbock darf nicht vergessen werden (Bild 8). Dann werden die Bremstrommeln aufgesetzt, die Bremsschläuche befestigt und die Bremsleitungen verlegt. In den Rahmendurchführungen sind Gummimuffen dafür zu verwenden. Es ist darauf zu achten, daß beim Einschlagen und Durchfedern der Vorderäder die Bremsschläuche in jeder Stellung frei gehen müssen und nicht gezerrt werden dürfen. Schließlich wären noch die Bremslichtleitung anzuschließen und dann die Bremsen einzustellen. Der Lagerkopf muß an der Bremsdruckstange gesichert werden. Nach dem Auffüllen des Bremssystems mit Bremsflüssigkeit muß die ganze Anlage entlüftet und auf absolute Dichtigkeit geprüft werden.

Kleine Praktiken

Wie schmiert man die Kraftstoff-Einspritzpumpe?

Man ist sich in Verbraucherkreisen nicht ganz klar darüber, welche Öle zur Schmierung der Einspritzpumpen, Regler und Spritzversteller von Dieselmotoren verwendet werden sollen. Bei der Deckel-Einspritzanlage wird abgeraten, HD-Öle zur Schmierung zu verwenden mit der Begründung, daß diese Öle sich nachteilig auf Betriebssicherheit und auf die Lebensdauer der einzelnen Teile auswirken. Für die Bosch-Einspritzanlage sind diese Bedenken nicht geltend gemacht worden.

Aus Gründen einer einheitlichen Wartung und Pflege wird z. B. für die MAN-Dieselfahrzeuge die Schmierung der Kraftstoff-Einspritzpumpe, der Regler und Spritzversteller durch reine Mineralöle empfohlen.